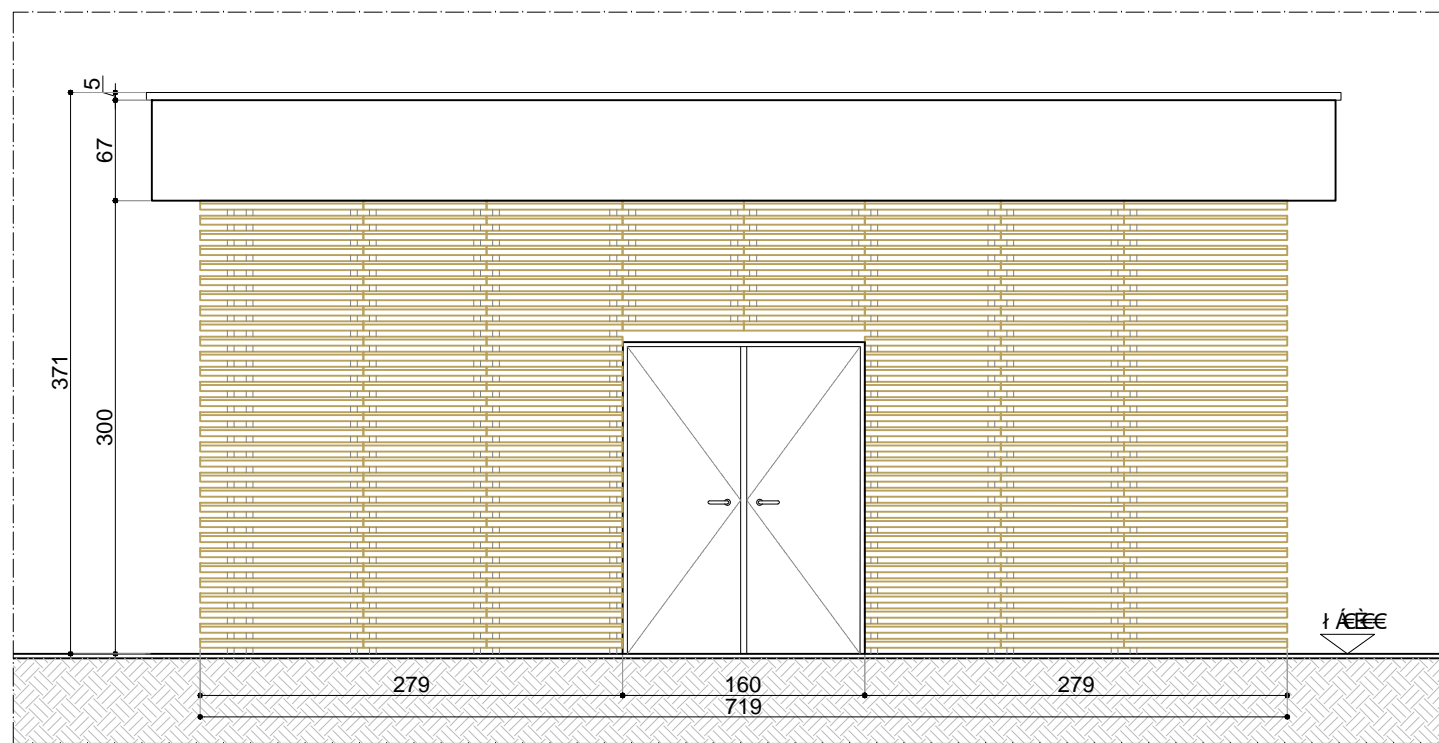
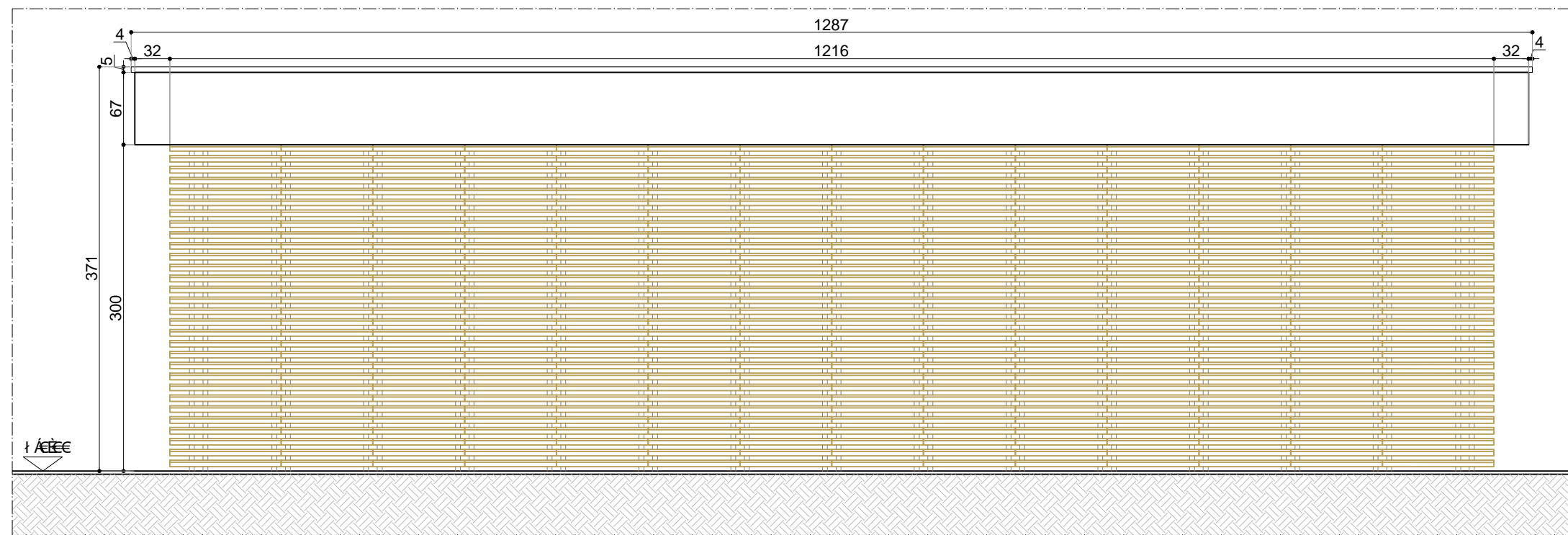


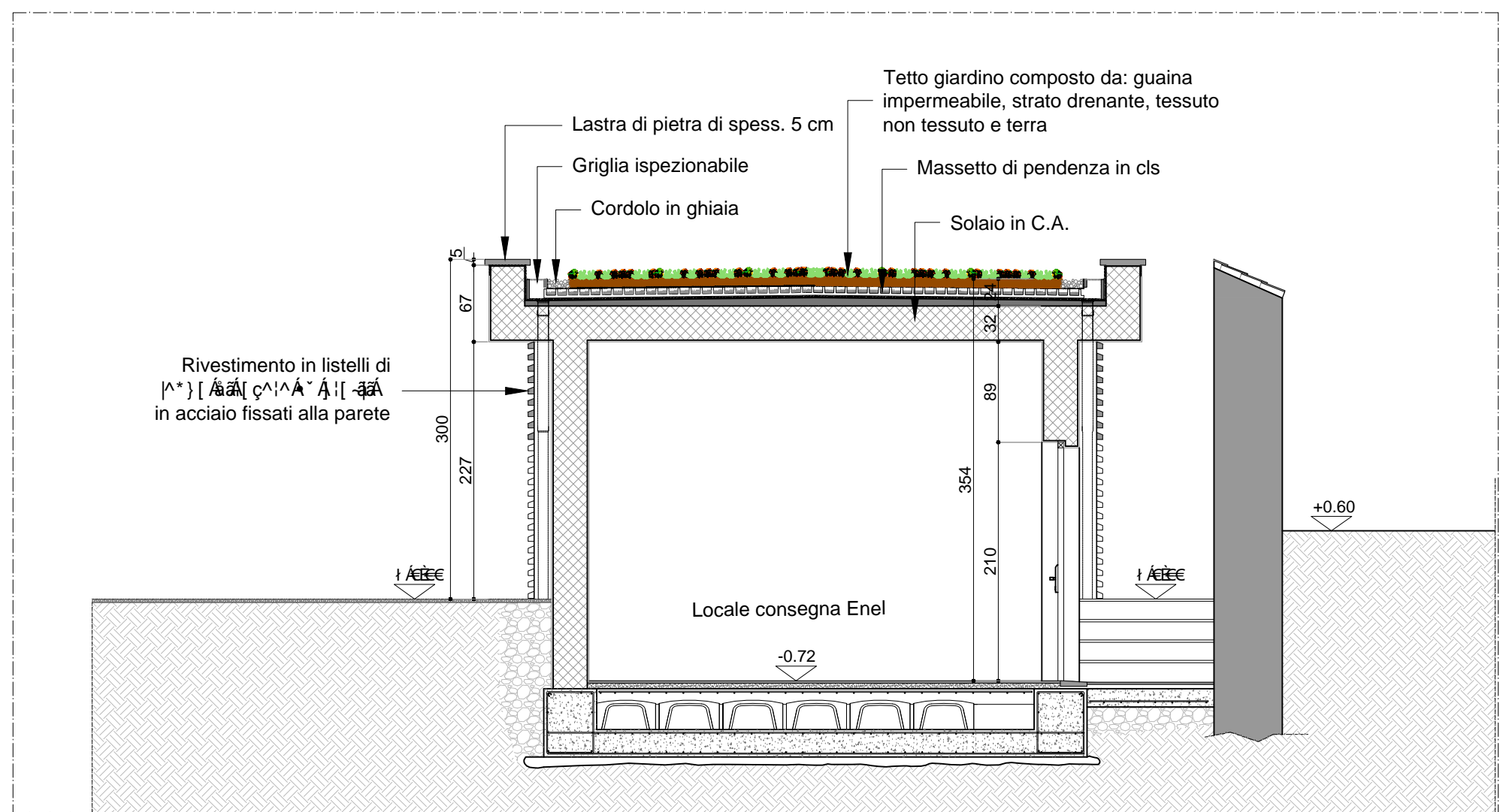
P01 *Prospetto Sud centrale elettrica*
SCALA 1/50



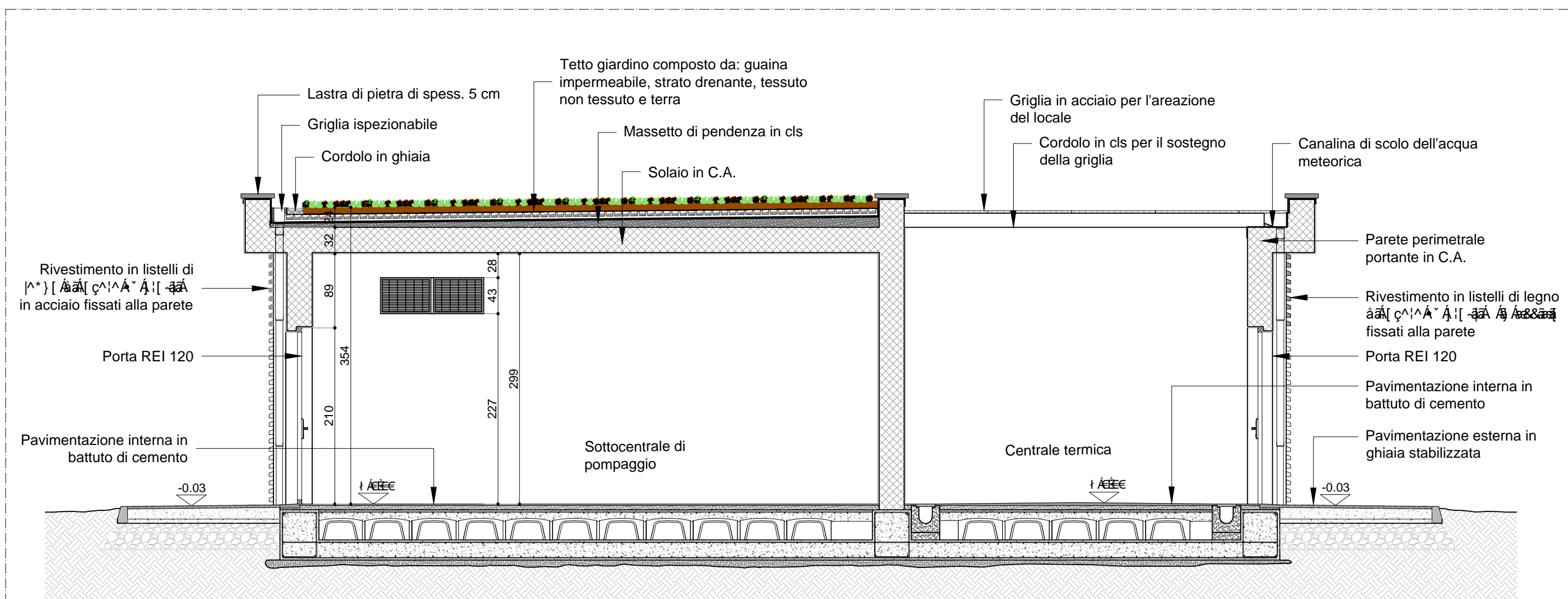
P02 *Prospetto Ovest centrale tecnologica*
SCALA 1/50



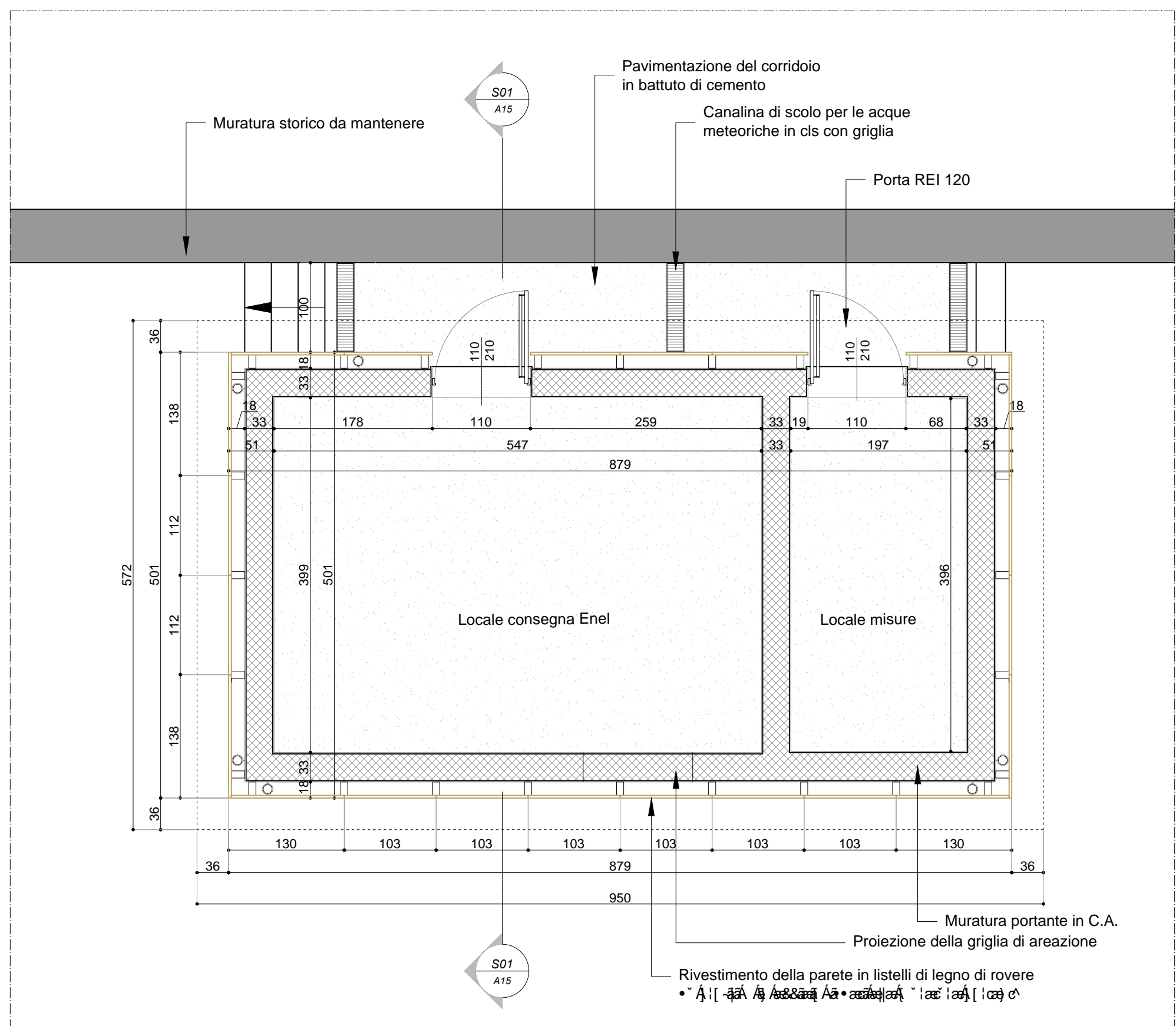
P03 *Prospetto Nord centrale tecnologica*
SCALA 1/50



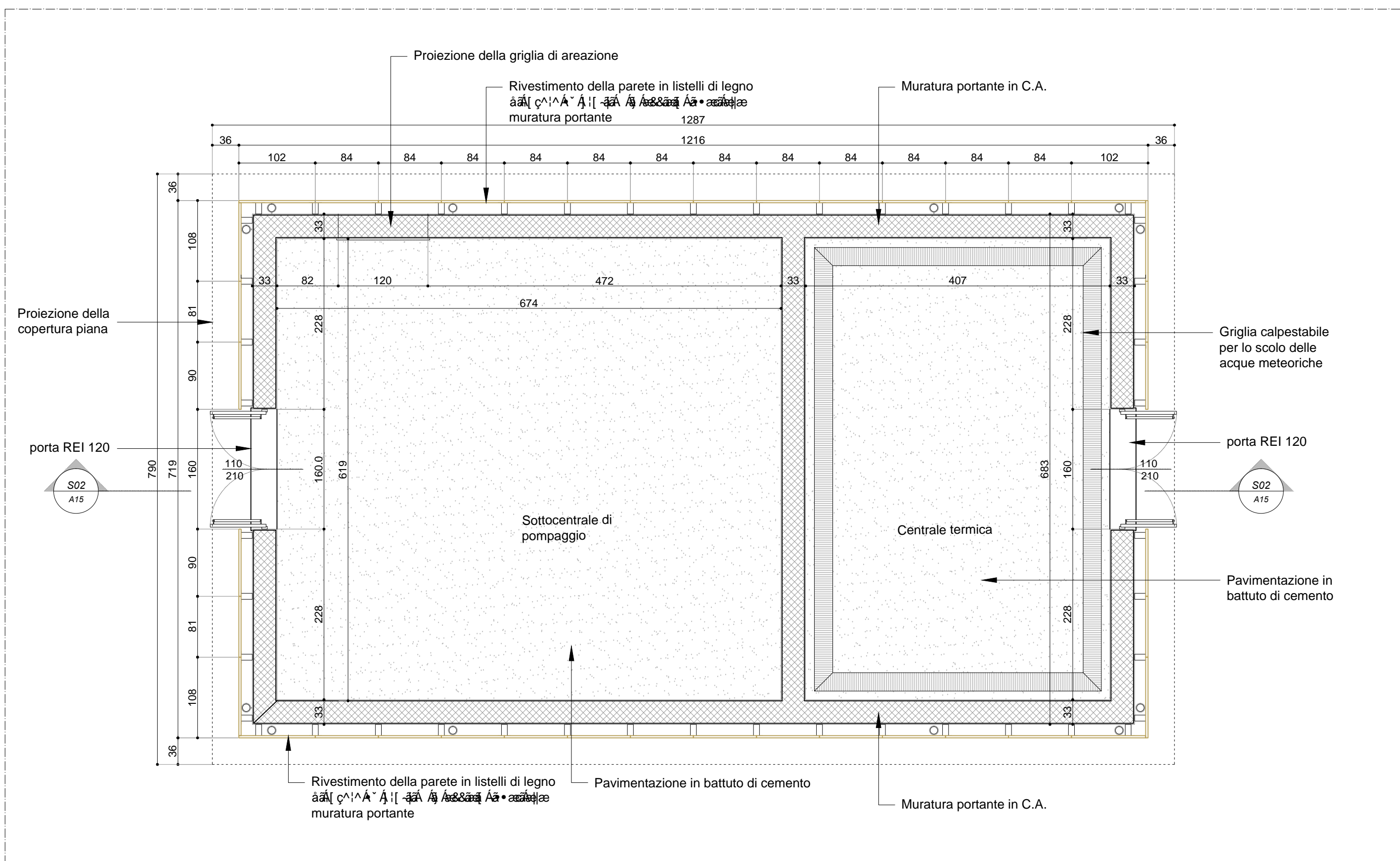
S01 *Sezione trasversale centrale elettrica*
SCALA 1/50



S02 *Sezione longitudinale centrale tecnologica*
SCALA 1/50



001 *Pianta centrale elettrica*
SCALA 1/50



002 *Pianta centrale tecnologica*
SCALA 1/50

Regione Piemonte

Comune di Buttiglieria Alta

Fondazione Ordine Mauriziano

PRECETTORIA DI SANT'ANTONIO DI RANVERSO

Restauro e riqualificazione funzionale degli edifici dell'Ospedaletto antoniano

PROGETTO DEFINITIVO / ESECUTIVO

Committente:
Consulta Valorizzazione Beni Artistici e Culturali di Torino
Via Fari, 17 - 10129 Torino
Tel. 011-7741153 mail: info@consultatorino.it

Progettazione architettonica:
Studio Architetto Gianfranco Gritella & Associati
Via Pinerolo, 17 - 10149 Torino - Tel. 011-75718226

Progettazione impianti meccanici e elettrici:
PROECO s.r.l.
Via Pigafetta, 3 - 10129 Torino - Tel. 011-591647

Consulenza per energia e acustica:
Onleco s.r.l.
Via Pigafetta, 3 - 10129 Torino - Tel. 011-503054

Consulenza per le strutture in acciaio e in C.A.:
Studio Associato Galvagno Leoncendis
Via Santa Maria, 26 - 10090 Givetto - Tel. 011-8847535

Tav. A15

Oggetto: **Progetto Centrali tecnologiche**

Scala: 1/50	Data: Novembre 2015
Elaborazione tavola: Studio Arch. Gianfranco Gritella & Associati	
Arch. Stefania Giulio - Dott.ssa Roberta Tosi - Arch. Vincenzo Scuderi	
IL COMMITTENTE	LA SOPRINTENDENZA
IL PROGETTISTA	IL CONSULENTE

Tutti i diritti d'autore sono riservati